

“Siden vi fik implementeret SERTICA, er der kommet mindre dobbeltarbejde, færre oversete opgaver, og besætningen slipper endda for løspapirer. Vi glæder os til at se, hvad SERTICA kan bidrage med i fremtiden”

Jan Gundstrup, Maskinchef hos Læsøfærgen

SERTICA sikrer livslinje til Læsø

Den danske virksomhed Læsøfærgen har to færger, som sejler mellem Frederikshavn og Vesterø Havn på Læsø. Færgerne sejler op til otte ture hver dag i sommermånederne, hvor Læsø summer af liv på grund af turister. I vintermånederne, der som regel er mindre aktive, har Læsøfærgen stadig mindst fire afgang om dagen.

Læsøfærgen er en livslinje for øen, da den sikrer forbindelse mellem Læsø og fastlandet. Derfor er det vigtigt, at færgerne konstant er sejlklare, så beboere og besøgende kan komme frem og tilbage.

Unødigt dobbeltarbejde

På færgerne skifter besætningen typisk i løbet af en dag. Før vagtskifte bliver information om udført vedligehold og status på udstyr givet videre til det næste hold. Nogle gange medfører overleveringen af informationer dog problemer.

“Vi har før prøvet, at besætningen glemmer at dele vedligeholdsoplysninger med det næste hold. Det fører til unødigt dobbeltarbejde, og vi risikerer at overse opgaver.”

Jan Gundstrup, Maskinchef hos Læsøfærgen.



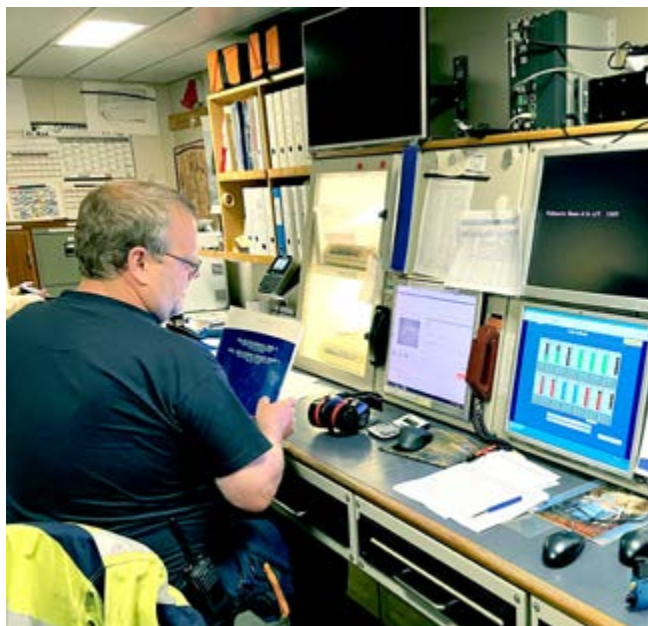
LÆSØFÆRGEN

Hvis det nye hold ikke får informationer fra den forrige besætning, ved de ikke, hvad der er blevet gjort, og hvilke opgaver der mangler at blive udført for at vedligeholde skibets udstyr. Informationerne skal desuden noteres for at kunne dokumentere vedligeholdsaktiviteter og overholde diverse regler.

Læsøfærgen søgte derfor et vedligeholdssystem, som kunne optimere deres arbejdsgange og sikre tilgængelighed og dokumentation af nødvendige data.

Fordele ved SERTICA

- » **Nemt overblik over komponenter med træstruktur**
- » **Online adgang til dokumenter**
- » **Optimerede arbejdsgange – både på kontoret og ombord på skibet**
- » **Simpel overlevering af informationer ved vagtskifte**
- » **Kvalificeret support team**



“Det har aldrig været nemmere at få support. Vores projektleder er hurtig til at svare, og han har været en kæmpe hjælp gennem hele implementeringen”

Allen Hjortnæs Pedersen, Vedligeholdschef hos Læsøfærgen.

Ved at få styr på sit data kunne Læsøfærgen sikre sig en ordentlig struktur i SERTICA allerede fra start. Da de var færdige med forarbejdet, kunne de – med hjælp fra deres projektleder – gå i gang med at opbygge træstruktur i systemet. Besætningen kan bruge træstruktur til at færdiggøre vedligeholdssopgaver og tilgå historik samt relevante dokumenter om komponenter på hvert udstyr.

Skab overblik med træstruktur

Valget af nyt vedligeholdssystem faldt på SERTICA. Som en del af implementeringen skulle Læsøfærgen først strukturere deres data i forbindelse med vedligehold af udstyr, ISM og SMS.

Virksomheden var hurtig til at få styr på sine data og implementere systemet, fordi deres medarbejdere var meget engagerede i hele processen, og de havde et godt samarbejde med deres projektleder.

Udover træstruktur gør Læsøfærgen flittigt brug af dokumentstyringsmodulet i SERTICA. Med modulet kan de for eksempel holde styr på, hvornår dokumenter skal revideres. Det er blandt andet nyttigt, når de skal gennemgå sikkerhedsprocedurer. Dokumenterne kan også tilknyttes bestemte komponenter, så medarbejderne nemt kan finde de dokumenter, som de skal bruge til at udføre vedligehold på en bestemt komponent.



Hvad er næste skridt for Læsøfærgen?

Læsøfærgen arbejder stadig på at opbygge en skalérbar opsætning i SERTICA, så strukturen nemt kan overføres til nye skibe i fremtiden. De forventer allerede en ny færge i 2026.

“Siden vi fik implementeret SERTICA, er der kommet mindre dobbeltarbejde, færre oversete opgaver, og besætningen slipper endda for løspapirer. Vi glæder os til at se, hvad SERTICA kan bidrage med i fremtiden”

Jan Gundstrup, Maskinchef hos Læsøfærgen

Derudover har de fået et godt øje til indkøbssystemet i SERTICA, som de håber på at kunne bruge til at håndtere deres indkøbsaktiviteter samt sikre, at der ikke opstår fejl under bestillinger.

